

Supersnel internet met glasvezel voor iedereen



Open Dutch Fiber is de **drijvende kracht** achter het groeiende glasvezelnetwerk in Nederland. Binnenkort is uw gemeente klaar om aangesloten te worden op het supersnelle netwerk. Glasvezel, wat biedt het u en wat levert het voor u op? Voor ons een bekend terrein en voor u openen zich nieuwe mogelijkheden. **We zetten de belangrijkste voordelen graag voor u op een rij.**

Tot binnenkort!

Open Dutch Fiber



Glasvezel van Open Dutch Fiber

Dit zijn wij

Open Dutch Fiber legt glasvezelnetwerken aan en beheert deze. Voor de aanleg van ons netwerk werken we samen met ervaren aannemers. Ons netwerk is een 'open netwerk'. Dat betekent dat alle providers die dat willen hierover diensten kunnen leveren aan hun klanten. T-Mobile is de eerste provider die internet, televisie en telefonie levert over het glasvezelnetwerk van Open Dutch Fiber.

Ons doel is om iedereen in Nederland te helpen aan supersnel glasvezel internet. Zo bieden we u, en de rest van Nederland, toegang tot de modernste infrastructuur én razendsnel internet. De komende jaren sluiten wij tenminste

2 miljoen woningen aan op ons glasvezelnetwerk. Zo krijgen steeds meer huishoudens toegang tot supersnel internet. Een glasvezelnetwerk is niet zomaar aangelegd. Dat start met een goede voorbereiding.

Houd uw brievenbus in de gaten voor meer informatie wanneer uw straat aan de beurt is. Of doe alvast de postcodecheck op opendutchfiber.nl

06-A1A



Belangrijke informatie

Glasvezelnieuws

Start glasvezelaanleg in Oegstgeest



Scan the QR-code for the English version.

Wilt u meer informatie over glasvezel of over onze werkzaamheden? Ga dan naar opendutchfiber.nl

ODF
open dutch fiber

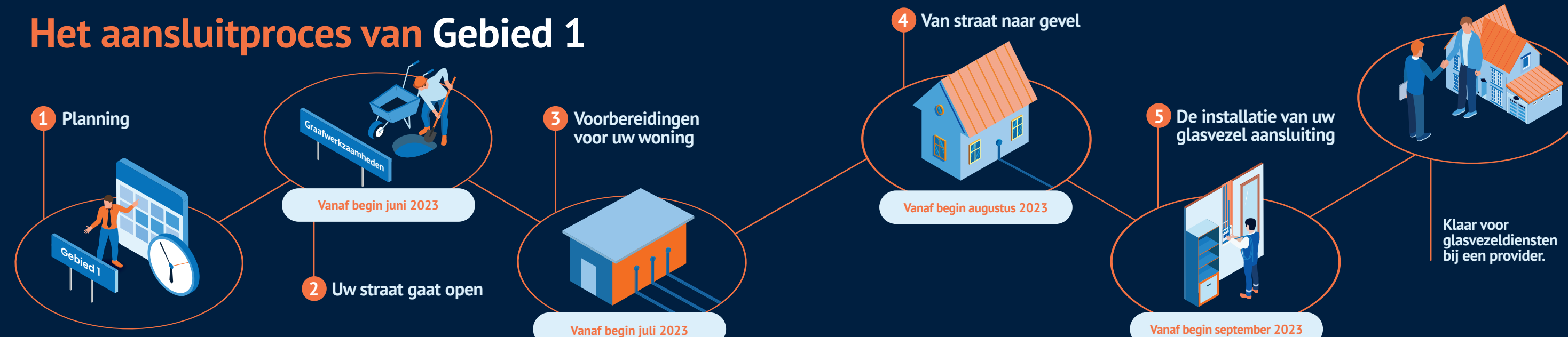
ODF
open dutch fiber

De aanleg van supersnel glasvezel in Oegstgeest is begonnen

Nu ook bij u in de wijk



Het aansluitproces van Gebied 1



Open Dutch Fiber legt een glasvezelnetwerk aan in uw woonplaats. Hiermee krijgt u toegang tot het snelste en meest stabiele netwerk van Nederland. Wij leggen de glasvezelkabels in de stoep en in veel gevallen ook al direct naar de woning.

Maximale snelheid

Het grootste voordeel van glasvezel is natuurlijk de snelheid. In vergelijking met de traditionele koperen netwerken is glasvezel tot wel twintig keer sneller, stabiel en betrouwbaarder. Met snelheden van wel **1 Gigabit per seconde** of sneller kan eigenlijk alles wat u wilt maar dan supersnel. Videovergaderen met het hele bedrijf tegelijk vanuit huis, grote bestanden delen en werken in de cloud; met glasvezel kan het allemaal tegelijk. U deelt de kabel alleen met uw huisgenoten of collega's en niet met de rest van de buurt.

Up and running

Een glasvezelnetwerk is enorm betrouwbaar. Internet-providers kennen een gemiddelde uptime van **99,9%**! Er is bijna geen uitval van de internetverbinding, waardoor u maximaal up and running bent. Met een glasvezelaansluiting bent u verzekerd van de meest betrouwbare internetverbinding.

Klaar voor de toekomst

Samen tv-kijken in super-ultra HD, virtueel aanschouwen bij hybride vergaderingen, gamen en nog veel meer. En dat allemaal tegelijk. Kijken wat u wilt en wanneer u wilt, in steeds hogere kwaliteit. Uitgesteld tv-kijken en streamingdiensten zoals Netflix, Spotify en Twitch zijn nog maar het begin. In de **wereld van de toekomst** kunt u concerten en theaters bezoeken alsof u er live bij aanwezig bent.

Duurzaam vooruit

Alles wat u online doet via glasvezel kost **60% minder energie** dan via andere verbindingen. Glasvezel kan bovendien niet uitzetten, oxideren, of onze aarde op welke manier dan ook aantasten. Koper- en kabelnetwerken verbruiken heel veel elektriciteit. Glasvezel werkt met licht. Met de overstap op glasvezel kunnen we samen een enorme hoeveelheid energie besparen.

Meerwaarde voor uw woning

Glasvezel vergroot uw woonplezier. U heeft de allersnelste internetverbinding. En als u verhuist, dan maakt glasvezel uw woning een stuk aantrekkelijker voor nieuwe bewoners. **Ultrasnel en stabiel internet** stimuleert de groei en ontwikkeling van alle bewoners in uw gemeente.

Wilt u meer informatie?
Kijk dan op opendutchfiber.nl

Wat gebeurt er in elke fase



1 Planning

In uw gemeente wordt een glasvezelnetwerk aangelegd. Buurt voor buurt en straat voor straat. Het glasvezelnetwerk is onderverdeeld in totaal 3 gebieden. Elk gebied heeft een eigen planning. Uw woning bevindt zich in **gebied 1**.



2 Uw straat gaat open

De straat waarin u woont gaat open voor graafwerkzaamheden en de aanleg van glasvezelkabels. We informeren u hier tijdig over per post. De straat is in de meeste gevallen **binnen één werkdag weer dicht**. Uw vervoersmiddel kan voor het einde van de dag weer terug op zijn vertrouwde plek.



3 Voorbereidingen voor uw woning

Appartementencomplex

Als u woonachtig bent in een appartementencomplex dan worden alle woningen in één keer voorzien van een gratis glasvezelaansluiting. We stemmen de werkzaamheden af met de VvE of verhuurder. Wij benaderen u voor uw contactgegevens, zodat onze monteur een installatieafspraak kan maken.

Woonhuis/laagbouw woning

We stemmen de werkzaamheden af met u af en benaderen u voor uw contactgegevens, zodat onze monteur een installatieafspraak kan maken voor een gratis glasvezelaansluiting.



4 Van straat naar gevel

De glasvezelkabel trekken we vanaf de straat door naar de gevel van uw woning of appartementencomplex. In de meeste gevallen 'schieten' we de glasvezelkabel onder de grond naar de gevel. **We laten altijd - en in overleg - uw tuin netjes achter**. Als u niet op de begane grond woont, dan trekken we de glasvezelkabel in samenspraak met uw verhuurder of de vereniging van eigenaren binnendoor of buitenlangs naar uw woning.



5 De installatie van uw glasvezelaansluiting

Wij maken een afspraak om de glasvezelkabel bij u naar binnen te brengen en deze te installeren op de afgesproken plek. Dan zijn wij klaar en kan uw provider de diensten installeren.

Wilt u een glasvezelabonnement afsluiten?

Dat kan! Kijkt u bij onze partner **T-Mobile** op t-mobile.nl/glasvezelnetwerk voor een aanbieding op uw adres.